

Wet Ice and Dead Leaves

Danaë Ménard-Bélanger

2020

Général

Les soufflets partant de niente débutent dans un son plus *venteux*, qui progresse vers un son plus *focusé*. Le même principe s'applique aux soufflets en sens inverse qui diminuent vers un son plus diffus.

Cordes, clarinette 1, flûte

Lorsque les glissandi sont longs et/ou imbriqués dans de longues notes tenues, ceux-ci sont notés de façon à distinguer visuellement la durée qui leur est allouée; dans ce cas, la première note du glissando est une noire et les temps suivants sont marqués par des hampes.



Vents

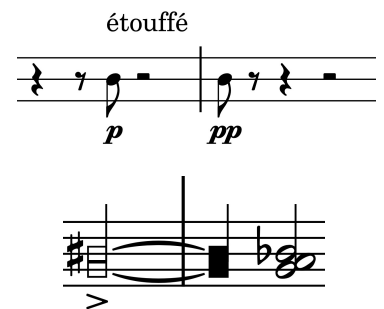
Les sons éoliens sont indiqués par une clef de percussion, une note à tête en X et l'indication éol.



Les nuances progressives *de* ou *vers* niente sont utilisées indistinctement à tous les instruments. Cela témoigne de l'intention, en connaissance des particularités de chaque instrument.

Piano

Certaines notes sont jouées sur le clavier d'une main tout en étouffant la corde de l'autre. Étant donné que les pianos diffèrent les uns des autres, la note exacte est laissée à la discrétion de l'interprète à l'intérieur d'un registre. Les registres sont notés au moyen d'une portée à trois lignes. Le registre aigu correspond environ aux deux octaves les plus aiguës, le registre moyen s'étend environs d'une octave et demie en dessous à une octave au-dessus du do central, et le registre grave correspond aux cordes les plus épaisses.



Les clusters sont indiqués au moyen de têtes de notes rectangulaires aux deux extrémités.



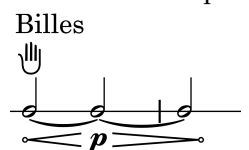
L'indication *plectre* réfère à frotter la corde sur la longueur avec un plectre.

Percussions

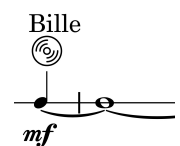
Cette pièce requiert l'utilisation de billes et de bols. L'interprète est libre de choisir le type de billes et de bol qui correspond à son interprétation du caractère de la pièce et qui convient le mieux au contexte et à la salle.

À titre de référence du type de son recherché, on privilégiera des billes de verre et deux saladiers en métal, verre ou céramique, dont un grand pour contenir les billes, et un petit pour faire tourner une bille unique dedans. Les billes devraient être en nombre suffisant pour créer un *crépitement* lorsqu'elles s'entrechoquent. La bille unique à faire tourner dans un bol serait préférablement plus grande.

Le crépitement de billes s'obtient en plongeant la main dans le bol de billes de verre et en bougeant les doigts. La nuance dépend de la vitesse.

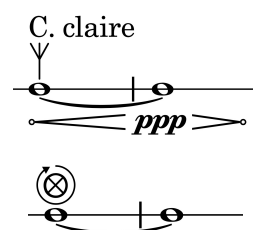


Pour faire rouler une bille de verre dans un rond dans un saladier, les nuances s'arriment aussi à la vitesse. Pour cette pièce-ci, le son recherché est plus bruité qu'à hauteur(s) déterminée(s), alors selon le saladier, il faudra probablement étouffer la résonance du fond et du rebord du bol.



Le balai est utilisé sur la caisse claire pour obtenir un bruit blanc.

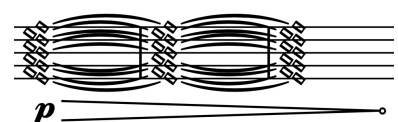
En plus du balai, une boule de papier chiffonné est frottée sur la surface de la caisse claire pour obtenir du bruit blanc. Cette boule de papier peut aussi être remplacée par une brosse.



Le moteur du vibraphone reste éteint.

Cordes

Du bruit blanc est obtenu en étouffant les cordes.



Wet Ice and Dead Leaves

Danaë Ménard-Bélanger

♩ = 60

Flûte

Hautbois

Clarinete en sib

Clarinete basse

Basson

Cor en fa

Trompette en Ut

Trombone

Caisse claire

To Billes

Piano

Violon 1

Violon 2

Alto

Violoncelle

Contrebasse

senza vib.

ppp

p

pp

ppp

pp

pp

senza vib.

senza vib.

senza vib.

senza vib.

senza vib.

A

12

Fl. *éol.* *p* *senza vib.* *p*

Htb. *éol.* *p*

Cl. *éol.* *p* *senza vib.* *p* *p*

Cl. B. *éol.* *p* *senza vib.* *pp*

Bsn. *éol.* *p*

Cor

Trp. Ut

Tbn.

Billes *Billes* *p* *C. claire* *pp*

P.

V. 1 *p* *pp* *p*

V. 2 *p* *pp*

A. *pp* *pp* *p* *pp*

Vc. *senza vib.* *p* *pp* *pp <*

C. B. *pppp*

21 B

Fl. *pp* *p*

Htb. *pp* *p*
senza vib.

Cl. *pp* *p*

Cl. B

Bsn

Cor *p* *éol.*

Trp. Ut *mp* *éol.*

Tbn. *p* *éol.*

C. claire *mp* Billes *p* C. claire *mp*

P. *pp* *éouffé* *p* *pp*

V. 1 *pp* *p* *pp* *mp* *p* *mp*

V. 2 *p* *pp* *p* *p* *pp*

A. *p* *pp* *p* *pp* *mp* *p* *pp*

Vc. *p* *pp* *mp* *p* *pp*

C. B. *ppp*

30

Fl. *p* *mp* *mp* vib. ord. **C**

Htb. *p* *mp* *mp* vib. ord.

Cl. *p* *mp* *mp* vib. ord.

Cl. B.

Bsn. *p*

Cor.

Trp. Ut.

Tbn.

C. claire *p* *p* *mp* To G. C.

P. *p* *mp*

V. 1 *p* *pp* *p* *pp* *p* *mp* *p* *poco vib.* *vib. ord.*

V. 2 *p* *mp* *pp* *p* *mp* *p* *vib. ord.*

A. *p* *pp* *mp* *p* *pp* *p* *mp* *poco vib.* *vib. ord.*

Vc. *p* *pp* *p* *mp* *pp* *p* *mp* *poco vib.* *vib. ord.*

C. B. *p* *p* *mp* *p* *mp* *p* *mp* *poco vib.* *vib. ord.*
sul G sul D sul G

39

Fl. *mf* *p*

Htb. *mp* *p*

Cl. *mp* *p* *mp*

Cl. B. *pp* *p* *mp*

Bsn. *mp* *mp* *p*

Cor. *mp*

Trp. Ut.

Tbn.

G. C. *pp* *mp* *p* *pp*

P. *p* *mf* *étouffé*

V. 1 *mf* *mp* *p sub.* *mp*

V. 2 *mf* *mp* *p sub.* *mp*

A. *mf* *mp* *p sub.* *mp*

Vc. *mf* *mp* *p sub.* *mp*

C. B. *mp* *mp* *pp* *p* *mp*

sul A

vib. ord.

G. C.

To Vib.

Vib.

50

Fl. p mf p 1^{re}-3^{re} **D** mp 7^{re}-10^{re}

Htb. mf mf

Cl. p mf p mp

Cl. B. mp

Bsn. p

Cor. mf mp f

Trp. Ut. mf mf

Tbn. mf mp f

Vib. To G. C. G. C. Vib. (b. douces) Bille mp pp p mf f mf

P. mp étouffé f mf ff

V. 1. mf f

V. 2. mf f

A. mf f

Vc. mf f

C. B. pp p

63 8^{re}-11^{re}" E 10^{re}-12^{re}"

Fl. *éol.* *p*

Htb. *éol.* *p*

Cl. *éol.* *p*

Cl. B

Bsn

Cor *éol.* *p* *pp*

Trp. Ut

Tbn. *pp*

C. claire Vib. Billes G. C. Vib.

C. claire *p* *p* *pp* *p* *pp*

aigu
moyen
grave *mp* *p*

V. 1 *p*

V. 2 *p*

A.

Vc.

C. B. *p*

Detailed description: This page of a musical score contains staves for various instruments. The woodwinds (Flute, Horns, Clarinets, Bassoon, Cor Anglais, Trumpets, Trombones) play a melodic line marked 'éol.' (aer) with dynamics ranging from *p* to *pp*. The C. claire (xylophone) part includes specific techniques like 'Billes' and 'G. C.' with dynamics *p* and *pp*. The Vibraphone (Vib.) part also features 'Billes' and 'G. C.' techniques. The strings (Violins 1 & 2, Viola, Cello, Bass) provide harmonic support, with the Violins and Cello/Bass playing a sustained note marked *p*. The score is marked with rehearsal points 8^{re}-11^{re}" and 10^{re}-12^{re}" and a section marker 'E'.

76

FL.

Htb.

Cl.

Cl. B.

Bsn.

Cor.

Trp. Ut.

Tbn.

G. C.

G. C.

P.

V. 1.

V. 2.

A.

Vc.

C. B.

mp

mp

p

mp

ppp

p

pp

mp

ppp

p

pp

mp

To Crot.

Crot. arco

pp

8va

3

Detailed description: This page of a musical score covers measures 76 to 81. It features a woodwind section with Flute (FL.), Horns (Htb.), Clarinet (Cl.), Clarinet Bass (Cl. B.), Bassoon (Bsn.), Cor Anglais (Cor.), Trumpet (Trp. Ut.), and Trombone (Tbn.). The woodwinds play sustained notes with dynamics ranging from *mp* to *pp*. The strings (Violins 1 and 2, Viola, Violoncello, and Contrabass) play a melodic line with dynamics from *p* to *ppp*. The Piano part (P.) features a complex rhythmic pattern in the left hand, including triplets and an *8va* (octave) marking. The score concludes with a section for Crotchet (Crot.) in arco, marked *pp*. A rehearsal mark 'F' is located at the top right.

85

10"-12" 12"-14"

Fl.

Htb.

Cl.

Cl. B.

Bsn.

Cor.

Trp. Ut.

Tbn.

Crot.

aigu
moyen
grave

V. 1

V. 2

A.

Vc.

C. B.

p *pp* *p* *mf* *p*

étouffé

To G. C.

G. C.

G

96

Fl. *éol. mp*

Htb. *éol. mp*

Cl. *éol. mp*

Cl. B. *p*

Bsn. *p*

Cor. *éol. mp*

Trp. Ut. *éol. mp*

Tbn. *éol. mp*

G. C. *pp* *To Crot.* *Crot. arco p* *To G. C.* *G. C. pp*

P. *pp* *plectre* *15ma bassa.*

V. 1 *p* *pp* *mf*

V. 2 *mp* *pp* *p*

A. *p* *p* *pp*

Vc. *pp* *p*

C. B. *pp* *p*

107

7ⁿ-9ⁿ 6ⁿ-8ⁿ 7ⁿ-9ⁿ

Fl.

Htb.

Cl.

Cl. B.

Bsn.

Cor.

Trp. Ut.

Tbn.

G. C.

Billes

G. C.

p *pp* *mp* *p*

(15)

V. 1

V. 2

A.

Vc.

C. B.

122 10"-12"

Fl.
Htb.
Cl.
Cl. B
Bsn.
Cor.
Trp. Ut
Tbn.
G. C.
P.
V. 1
V. 2
A.
Vc.
C. B.

Detailed description: This page contains a vertical musical score for a large ensemble. The instruments are listed on the left side of the page, and their corresponding staves are arranged vertically. The score is for measures 122 to 124, with a dynamic marking of 10"-12". The instruments include Flute (Fl.), Horns (Htb.), Clarinet (Cl.), Bass Clarinet (Cl. B), Bassoon (Bsn.), Cor Anglais (Cor.), Trumpet (Trp. Ut), Trombone (Tbn.), Guitar (G. C.), Piano (P.), Violin 1 (V. 1), Violin 2 (V. 2), Viola (A.), Violoncello (Vc.), and Double Bass (C. B.). The notation is primarily block chords with a fermata, indicating a sustained sound. The Flute part has a dynamic marking of 122. The Piano part is written in grand staff notation. The Violin and Viola parts are in treble clef, while the Cello and Double Bass parts are in bass clef.