

READ (Reference Effort Assistance Data)

Créée en 2003 par deux chercheuses américaines
- Gerlich, Bella Karr (Georgia College and State University)
- Berard, Lynn G. (Carnegie Mellon University)

Échelle de mesure qualitative à 6 niveaux qui repose sur 4 critères :

- les compétences
- les connaissances
- les techniques
- les outils utilisés

Le projet à la BLSH

Collaboration de l'échelle READ
Traduction et création de l'échelle READ-BLSH
Test : 1 mai 2010
Projet pilote : septembre 2010 à avril 2010

Qualificabilité des VES

Service	Qualificabilité
Service 1	1
Service 2	2
Service 3	3
Service 4	4
Service 5	5
Service 6	6

Résultats du projet

Défis

- Difficultés au niveau de la saisie simultanée pour la DB (BCI) et le projet READ-BLSH-t.
- Enregistrement des données en différé.
- Compréhension des niveaux (outil d'auto-évaluation subjectif).
- L'échelle READ-BLSH est plus ou moins adaptée aux services spécialisés de référence.

Potentiel

- L'échelle est bien adaptée à la référence en milieu universitaire.
- Portrait beaucoup plus juste de ce qui se fait comme travail de référence en 2015.
- Il est possible d'analyser les besoins selon des différents points de service.
- Outil de gestion qui permet d'adapter les horaires des professionnels en fonction des besoins.
- Possibilité de réutiliser l'échelle ponctuellement.

Catherine Fortier et Lyne Welsh
Bibliothèque des lettres et sciences humaines (BLSH)
Université de Montréal

Congrès des milieux documentaires québécois
Colloque des bibliothèques universitaires
20 novembre 2015

L'échelle READ-BLSH

*Traduire l'effort et l'expertise du personnel
pour mieux évaluer les besoins des usagers*

Gerlich, Bella Karr. 2015. The READ Scale (Reference Effort Assessment Data). <http://readscale.org/>

Gerlich, Bella Karr and Edward Whatley. Using the READ Scale for Staffing Strategies. The Georgia College on State University Experience. Library Leadership and Management, vol. 23, no. 1, 2009, p.26-30.

Gerlich, Bella Karr and Lynn Berard. Introducing the READ Scale. Qualitative Statistics for Academic Reference Services. Georgia Library Quarterly, vol. 43, no. 4, 2007, p.7-13.

Gerlich, Bella Karr and Lynn Berard. Testing the Viability of the READ Scale (Reference Effort Assessment Data). Qualitative Statistics for Academic Reference Services. College & Research Libraries, vol. 71, no. 2, 2010, p.116-137

READ (Reference Effort Assistance Data)

Créée en 2003 par deux chercheuses américaines
- Gerlich, Bella Karr (Georgia College and State University)
- Berard, Lynn G. (Carnegie Mellon University)

Échelle de mesure qualitative à 6 niveaux qui repose sur 4 critères :

- les compétences
- les connaissances
- les techniques
- les outils utilisés

Le projet de BLSH

Calibration de l'échelle READ
Traduction et création de l'échelle READ-BLSH
Test, fin 2012
Premier atelier novembre 2013 à avril 2015

Calibration Echelle READ

AB	BCI	BCII	BCIII	BCIV	BCV	BCVI
1	2	3	4	5	6	7

BCI	BCII	BCIII	BCIV	BCV	BCVI
1	2	3	4	5	6

Résultats du projet

Défis

- Difficultés au niveau de la saisie simultanée pour la DB (BCI) et le projet READ-BLSH.
- Enregistrement des données en différé.
- Compréhension des niveaux (outil d'auto-évaluation subjectif).
- L'échelle READ-BLSH est plus ou moins adaptée aux services spécialisés de référence.

Potentiel

- L'échelle est bien adaptée à la référence en milieu universitaire.
- Portrait beaucoup plus juste de ce qui se fait comme travail de référence en 2015.
- Il est possible d'analyser les besoins réels des différents points de service.
- Outil de gestion qui permet d'adapter les horaires des professionnels en fonction des besoins.
- Possibilité de réutiliser l'échelle ponctuellement.

Catherine Fortier et Lyne Welsh
Bibliothèque des lettres et sciences humaines (BLSH)
Université de Montréal

Congrès des milieux documentaires québécois
Colloque des bibliothèques universitaires
20 novembre 2015

L'échelle READ-BLSH

*Traduire l'effort et l'expertise du personnel
pour mieux évaluer les besoins des usagers*

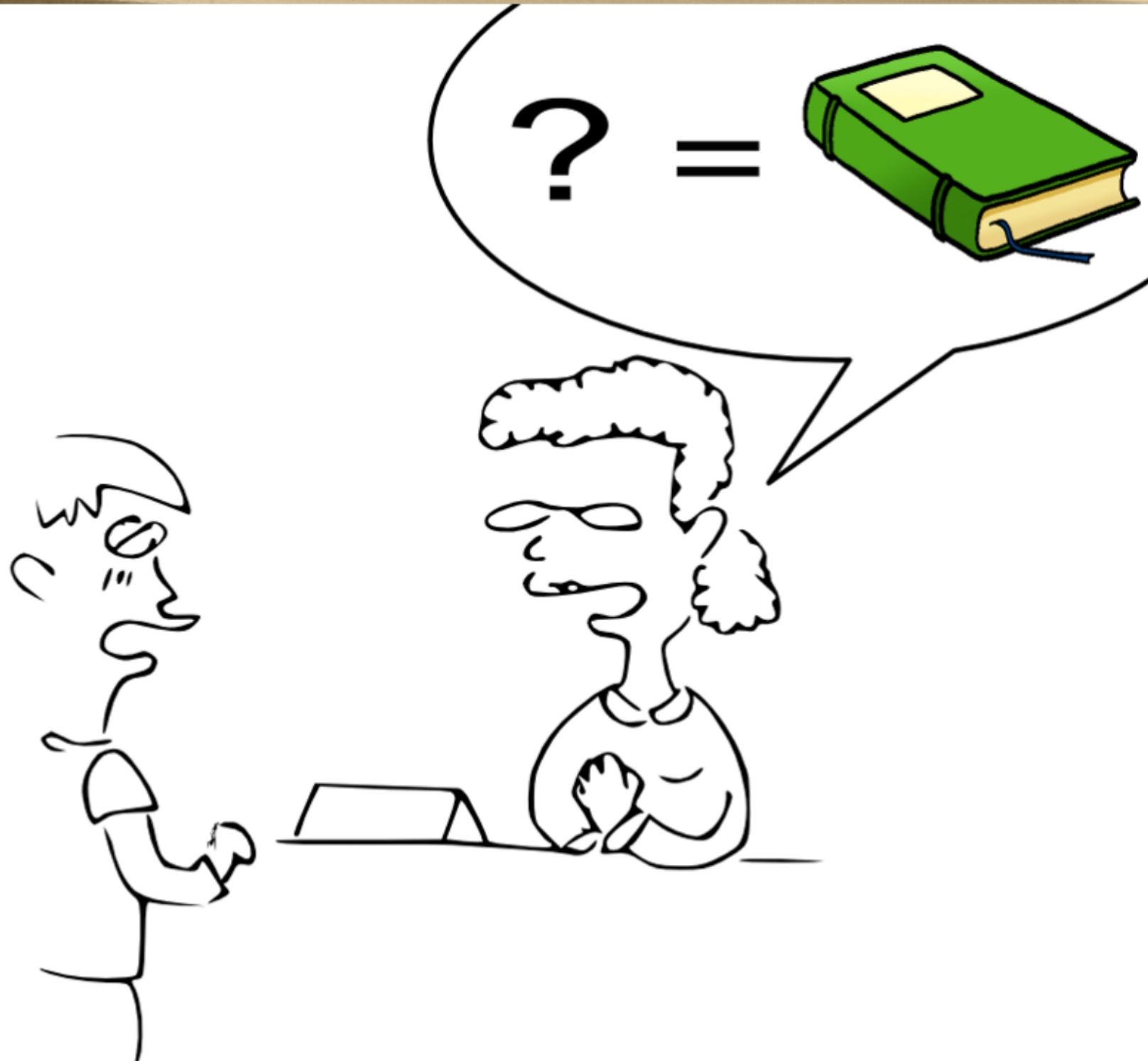
Gerlich, Bella Karr. 2015. The READ Scale (Reference Effort Assessment Data). <http://readscale.org/>

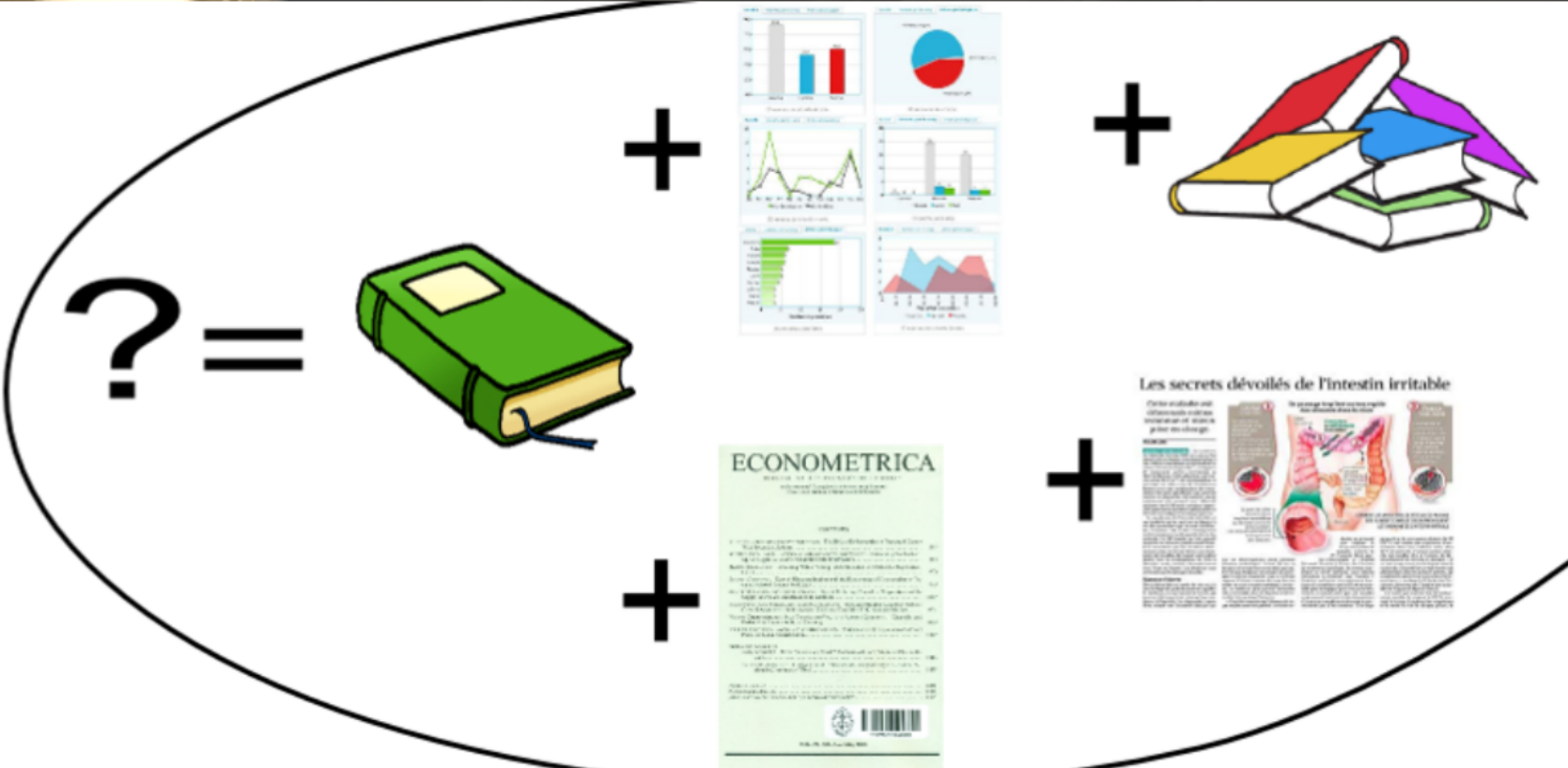
Gerlich, Bella Karr and Edward Whitley. Using the READ Scale for Staffing Strategies. The Georgia College and State University Experience. Library Leadership and Management, vol. 23, no. 1, 2009, p.26-30

Gerlich, Bella Karr and Lynn Berard. Introducing the READ Scale: Qualitative Statistics for Academic Reference Services. Georgia Library Quarterly, vol. 43, no. 4, 2007, p.7-13.

Gerlich, Bella Karr and Lynn Berard. Testing the Viability of the READ Scale (Reference Effort Assessment Data). Qualitative Statistics for Academic Reference Services. College & Research Libraries, vol. 71, no. 2, 2010, p.116-137.







? =



+



+



+



+



+



+

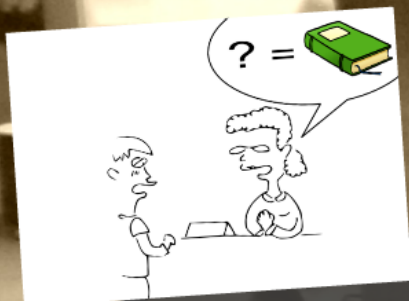


+



+





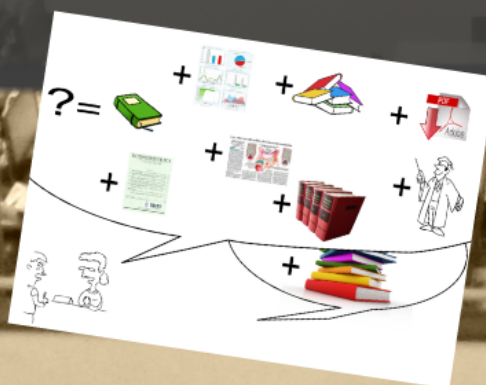
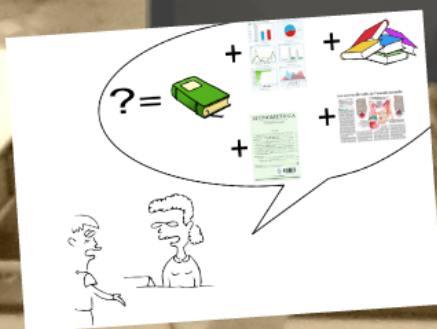
READ (Reference Effort Assistance Data)


Créée en 2003 par deux chercheuses américaines

- Gerlich, Bella Karr (Georgia College and State University)
- Berard, Lynn G. (Carnegie Mellon University)

Échelle de mesure qualitative à 6 niveaux qui repose sur 4 critères :

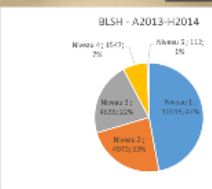
- les compétences
- les connaissances
- les techniques
- les outils utilisés



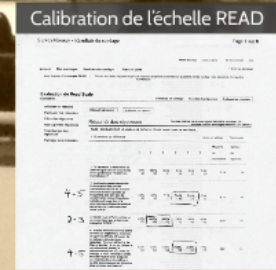
- 
- les compétences
 - les connaissances
 - les techniques
 - les outils utilisés

titères :

L'échelle READ à 6 niveaux		
NIVEAU	TEMPS	DESCRIPTION
1	Moins d'une minute	Aucune consultation de sources n'est nécessaire.
2	1 à 5 minutes	Les réponses peuvent nécessiter la consultation d'une source particulière.
3	5 à 10 minutes	La consultation de sources de références connues est nécessaire.
4	10 à 20 minutes	Les réponses aux questions de recherche nécessitent la consultation de plusieurs sources.
5	20 à 25 minutes	Deux ou plus sources sont utilisées.
6	45 à 120 minutes	Des sources primaires et secondaires doivent être utilisés et consultés (référence assurée par un bibliothécaire disciplinaire uniquement).

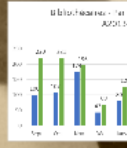


Le projet à la BLSH
 Calibration de l'échelle READ
 Traduction et création de l'échelle READ-BLSH
 Test : hiver 2013
 Projet-pilote : septembre 2013 à avril 2015



Résu

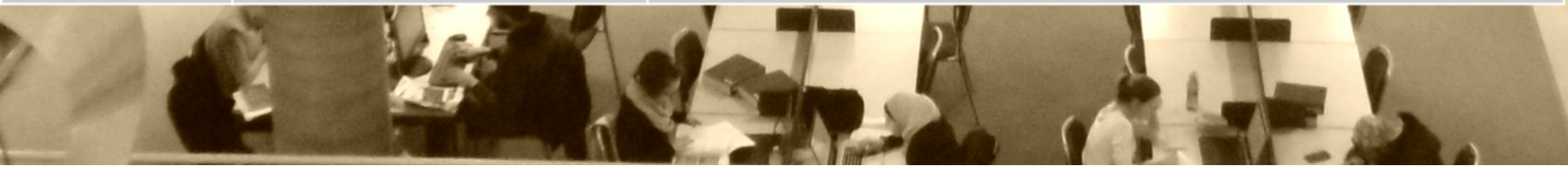
L'échelle READ-BLSH à 5 niveaux	
NIVEAU	DESCRIPTION
1	4 items (niveau 1) (moins d'une minute)
2	10 items (niveau 2) (1 à 5 minutes)
3	10 items (niveau 3) (5 à 10 minutes)
4	10 items (niveau 4) (10 à 20 minutes)
5	10 items (niveau 5) (20 à 25 minutes)




Réfé

L'échelle READ à 6 niveaux

NIVEAU	TEMPS	DESCRIPTION
1	Moins d'une minute	Aucune consultation de sources n'est nécessaire.
2	1 à 5 minutes	Les réponses peuvent nécessiter la consultation d'une source particulière.
3	5 à 10 minutes	La consultation de sources de référence connues est nécessaire.
4	10 à 20 minutes	Les réponses aux questions de recherche nécessitent la consultation de plusieurs sources.
5	20 à 25 minutes	De multiples sources sont utilisées.
6	45 à 120 minutes	Des sources primaires et secondaires peuvent être utilisées et consultées (référence assurée par un bibliothécaire disciplinaire uniquement).





Le projet à la BLSH

Calibration de l'échelle READ

Traduction et création de l'échelle READ-BLSH

Test : hiver 2013

Projet-pilote : septembre 2013 à avril 2015

Calibration de l'échelle READ

SurveyMonkey - Résultats du sondage

Page 1 sur 8

Mettre à niveau harrisondavid Se déconnecter Aide

Accueil Mes sondages Services de sondage Plans et tarifs

+ Créer un sondage

Vous disposez d'un compte **BASIC** | Si vous souhaitez disposer de plus de fonctions et obtenir un nombre de questions illimité, mettez votre compte à niveau dès maintenant !

Evaluation de Read Scale

Éducation

Concevez un sondage Récoltez des réponses Analysez les résultats

- Afficher un résumé
- Parcourir les réponses
- Filter les réponses
- Recouper les réponses
- Télécharger des réponses
- Partager des réponses

Rapport par défaut + Ajouter un rapport

Résumé des réponses

Nombre total de personnes ayant débuté le sondage : 14
Nombre total de sondages terminés : 14 (100%)

PAGE : SONDAJE SUR LE NIVEAU DE DIFFICULTÉ DES QUESTIONS DE RÉFÉREN...

1. Questions de référence

Créer un tableau Télécharger

	1	2	3	4	5	6	Moyenne de classement	Nombre de réponses
1. Où se trouve la section de la bibliothèque où sont classés les livres portant sur l'histoire de l'architecture?	0,0% (0)	85,7% (12)	14,3% (2)	0,0% (0)	0,0% (0)	0,0% (0)	2,14	14
2. Je cherche présentement de l'information très précise concernant l'œuvre les Hasards heureux de l'escarpolette de Fragonard, soit son état de conservation et son historique, mais je ne trouve rien. J'ai cherché dans différents moteurs de recherche, mais rien n'est aussi précis.	0,0% (0)	0,0% (0)	7,1% (1)	71,4% (10)	21,4% (3)	0,0% (0)	4,14	14
3. Savez-vous si l'université a un accès en ligne aux archives du magazine WIRED ?	0,0% (0)	50,0% (7)	50,0% (7)	0,0% (0)	0,0% (0)	0,0% (0)	2,50	14
4. Je suis allée vous voir au début du mois de septembre, avec une image très difficile à trouver. Je ne sais pas si vous vous rappelez : Torrents of Spring de Marcel Mariën... Il y a un robinet et une chevelure. Alors j'ai réemprunté le livre où j'avais vu l'image, je vous l'envoie ci-jointe. Pouvez-vous m'aider à repérer une reproduction de meilleure qualité accompagnée de données plus précises sur l'œuvre?	0,0% (0)	0,0% (0)	14,3% (2)	50,0% (7)	28,6% (4)	7,1% (1)	4,29	14

4-5

2-3

4-5

L'échelle READ-BLSH à 5 niveaux

NIVEAU	TEMPS	DESCRIPTION
1	À titre indicatif (moins d'une minute)	Aucune consultation de sources n'est nécessaire (localisations).
2	À titre indicatif (1 à 5 minutes)	Les réponses peuvent nécessiter la consultation d'une source particulière (services de la bibliothèque).
3	Moins de 5 minutes	La consultation d'une source de référence connue est nécessaire (questions de référence et/ou initiation).
4	Plus de 5 minutes	Les réponses aux questions de recherche nécessitent la consultation d'une ou plusieurs sources (questions de référence et/ou initiation).
5	À titre indicatif (20 à 25 minutes)	Sujets et recherche plus complexes qui impliquent une consultation et une démonstration plus approfondies dans des sources multiples (référence assurée par un bibliothécaire disciplinaire uniquement).

Test : hiver 2013

FrmStats Σ3

Statistiques Mensuelles ?
Aide et référence

Nom:
Date:
heure:
Secteur:

Statistiques CREPUQ

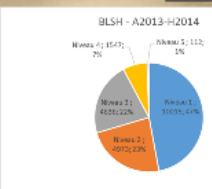
	Virtuel	Non-virtuel
Questions de référence:	<input type="radio"/>	<input type="radio"/>
Initiations individuelles:	<input type="radio"/>	<input type="radio"/>
Profils DSI:	<input type="radio"/>	<input type="radio"/>
Bibliographies:	<input type="radio"/>	<input type="radio"/>
Soutien informatique:	<input type="radio"/>	<input type="radio"/>
Renseignements:	<input type="radio"/>	<input type="radio"/>

ReadScale

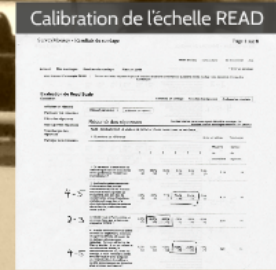
	Virtuel	Non-virtuel
Niveau 1 : renseignements sans consultation d'une source (localisations):	<input type="radio"/>	<input type="radio"/>
Niveau 2 : renseignements avec consultation d'une source (services de la bibliothèque):	<input type="radio"/>	<input type="radio"/>
Niveau 3 : questions de référence et/ou initiations de moins de 5 minutes:	<input type="radio"/>	<input type="radio"/>
Niveau 4 : questions de référence et/ou initiations de plus de 5 minutes:	<input type="radio"/>	<input type="radio"/>
Niveau 5 : questions de référence complexes, recherches approfondies et spécialisées, bibliographies, veille, etc.:	<input type="radio"/>	<input type="radio"/>

titères :

L'échelle READ à 6 niveaux		
NIVEAU	TEMPS	DESCRIPTION
1	Moins d'une minute	Aucune consultation de sources n'est nécessaire.
2	1 à 5 minutes	Les réponses peuvent nécessiter la consultation d'une source particulière.
3	5 à 10 minutes	La consultation de sources de références connues est nécessaire.
4	10 à 20 minutes	Les réponses aux questions de recherche nécessitent la consultation de plusieurs sources.
5	20 à 25 minutes	Deux ou plus sources sont utilisées.
6	45 à 120 minutes	Des sources primaires et secondaires doivent être utilisés et consultés (référence assurée par un bibliothécaire disciplinaire uniquement).

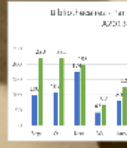
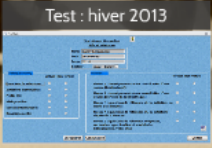


Le projet à la BLSH
 Calibration de l'échelle READ
 Traduction et création de l'échelle READ-BLSH
 Test : hiver 2013
 Projet-pilote : septembre 2013 à avril 2015



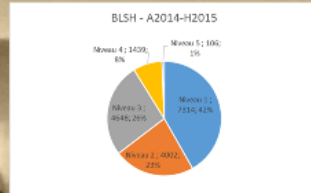
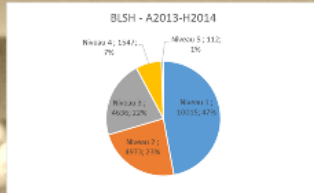
Résu

L'échelle READ-BLSH à 5 niveaux	
NIVEAU	DESCRIPTION
1	4 items (niveau) (niveau d'usage) (niveau d'usage)
2	10 items (niveau) (niveau d'usage) (niveau d'usage) (niveau d'usage) (niveau d'usage) (niveau d'usage) (niveau d'usage) (niveau d'usage) (niveau d'usage) (niveau d'usage)
3	10 items (niveau) (niveau d'usage) (niveau d'usage) (niveau d'usage) (niveau d'usage) (niveau d'usage) (niveau d'usage) (niveau d'usage) (niveau d'usage) (niveau d'usage)
4	10 items (niveau) (niveau d'usage) (niveau d'usage) (niveau d'usage) (niveau d'usage) (niveau d'usage) (niveau d'usage) (niveau d'usage) (niveau d'usage) (niveau d'usage)
5	10 items (niveau) (niveau d'usage) (niveau d'usage) (niveau d'usage) (niveau d'usage) (niveau d'usage) (niveau d'usage) (niveau d'usage) (niveau d'usage) (niveau d'usage)



Réfé

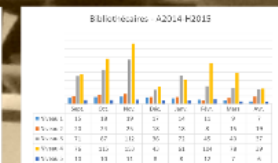
Portrait global



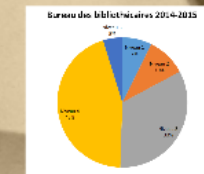
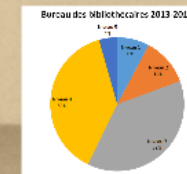
Points de service



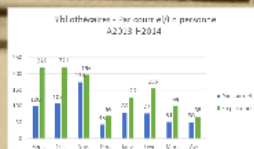
Bibliothécaires disciplinaires



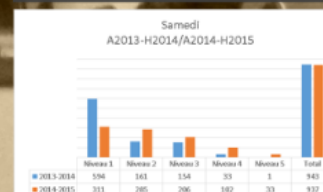
Résultats du projet



Référence par courriel et en personne

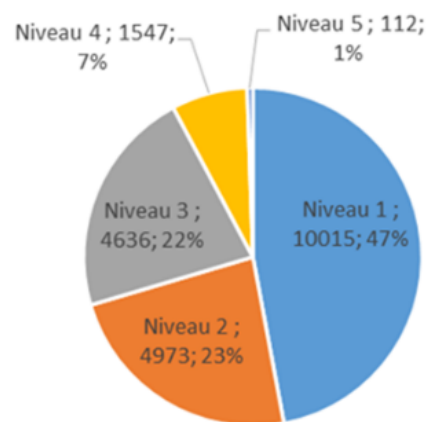


Samedi

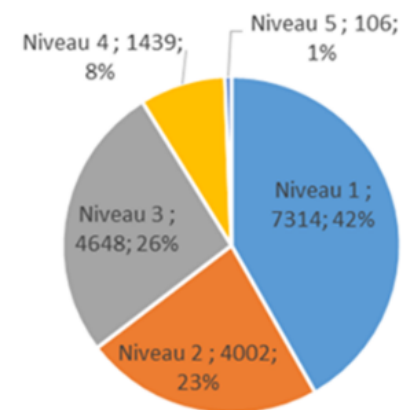


Portrait global

BLSH - A2013-H2014

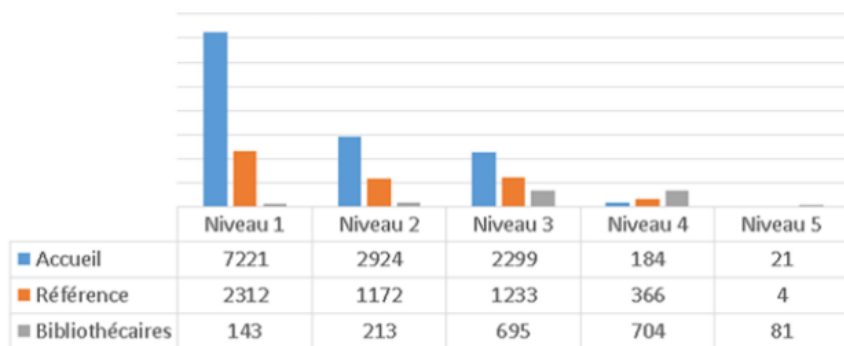


BLSH - A2014-H2015

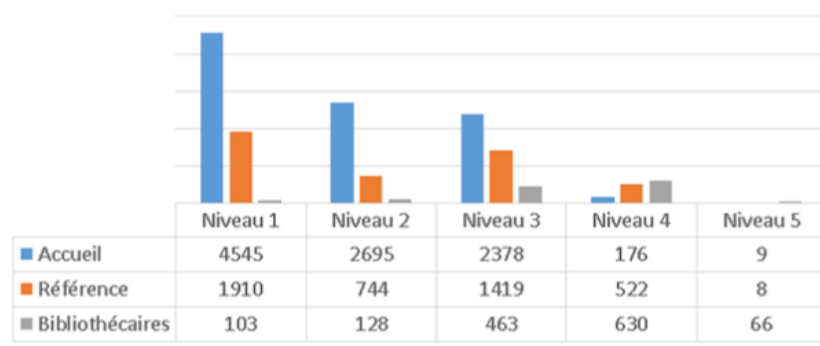


Points de service

Niveau par point de service
A2013-H2014

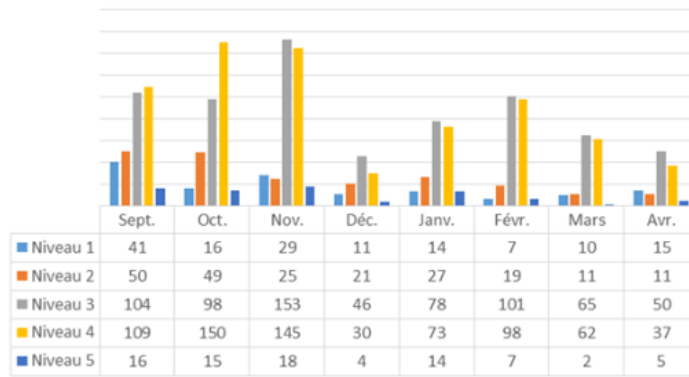


Niveau par point de service
A2014-H2015

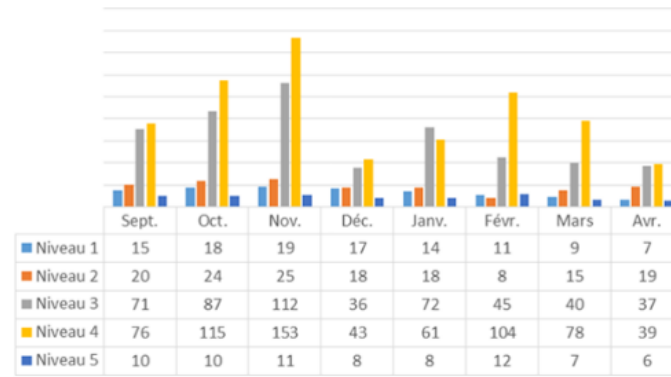


Bibliothécaires disciplinaires

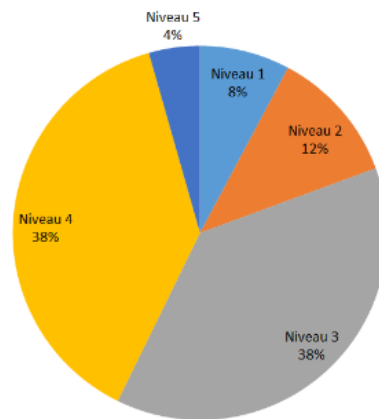
Bibliothécaires - A2013-H2014



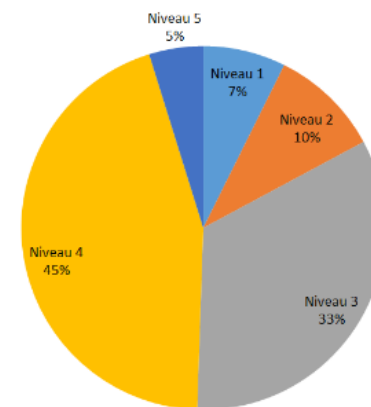
Bibliothécaires - A2014-H2015



Bureau des bibliothécaires 2013-2014

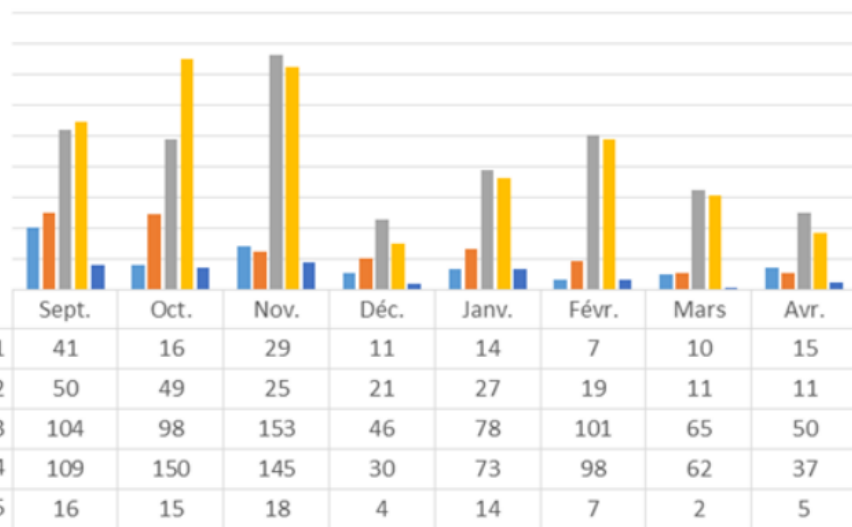


Bureau des bibliothécaires 2014-2015

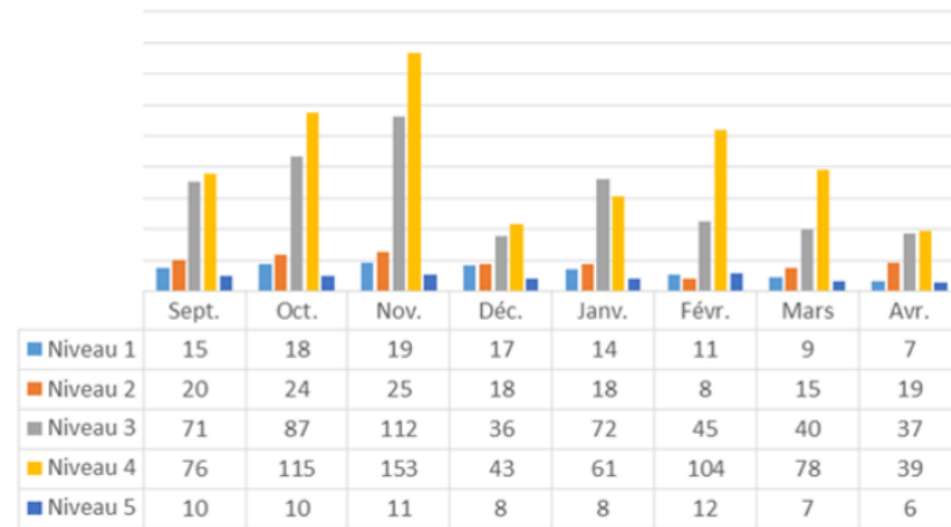


Bibliothécaires disciplinaires

Bibliothécaires - A2013-H2014



Bibliothécaires - A2014-H2015



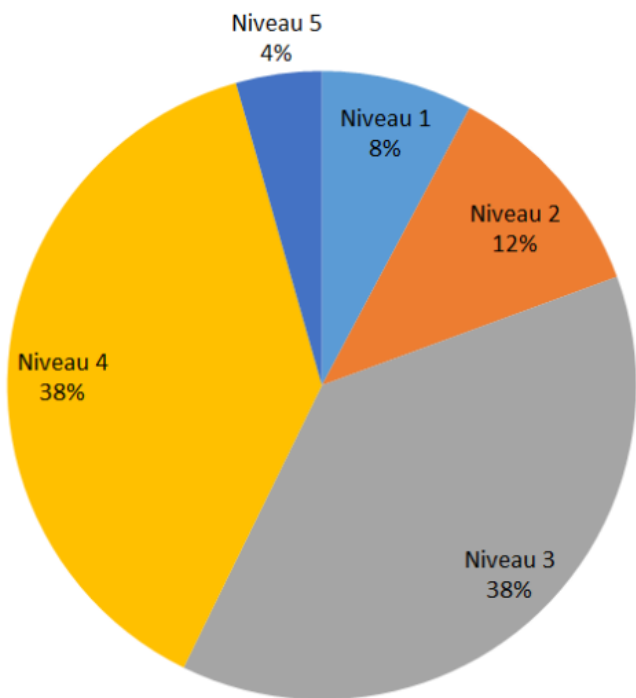
Bureau des bibliothécaires 2013-2014

Niveau 5
4%

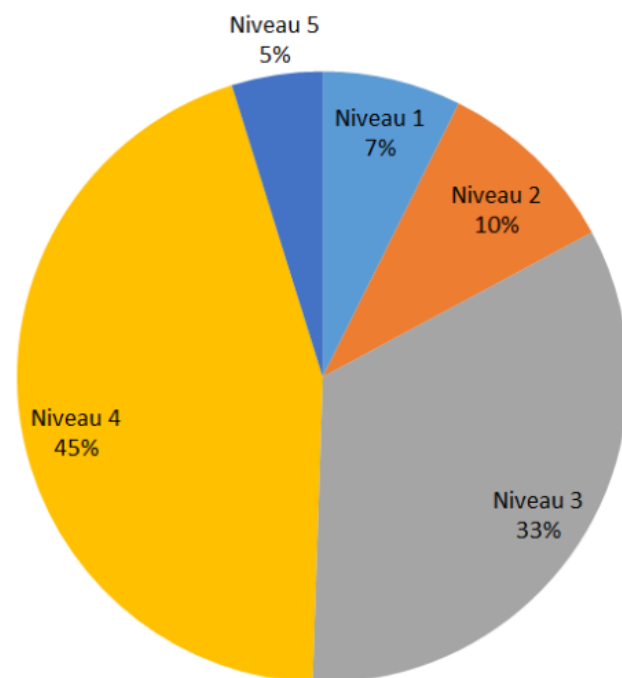
Bureau des bibliothécaires 2014-2015

Niveau 5
5%

Bureau des bibliothécaires 2013-2014

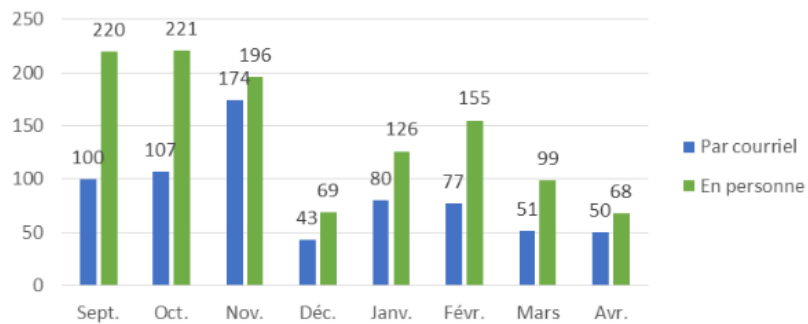


Bureau des bibliothécaires 2014-2015

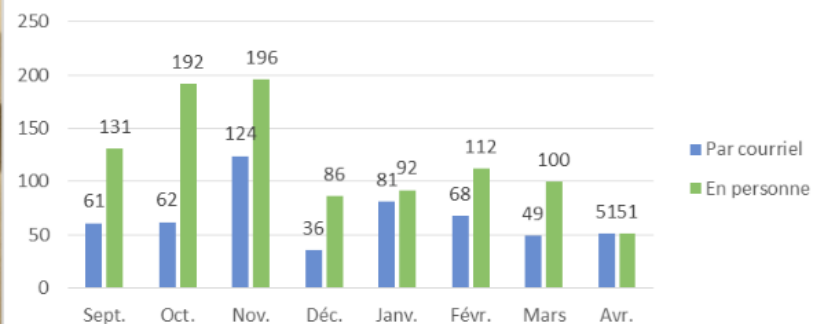


Référence par courriel et en personne

Bibliothécaires - Par courriel/En personne
A2013-H2014

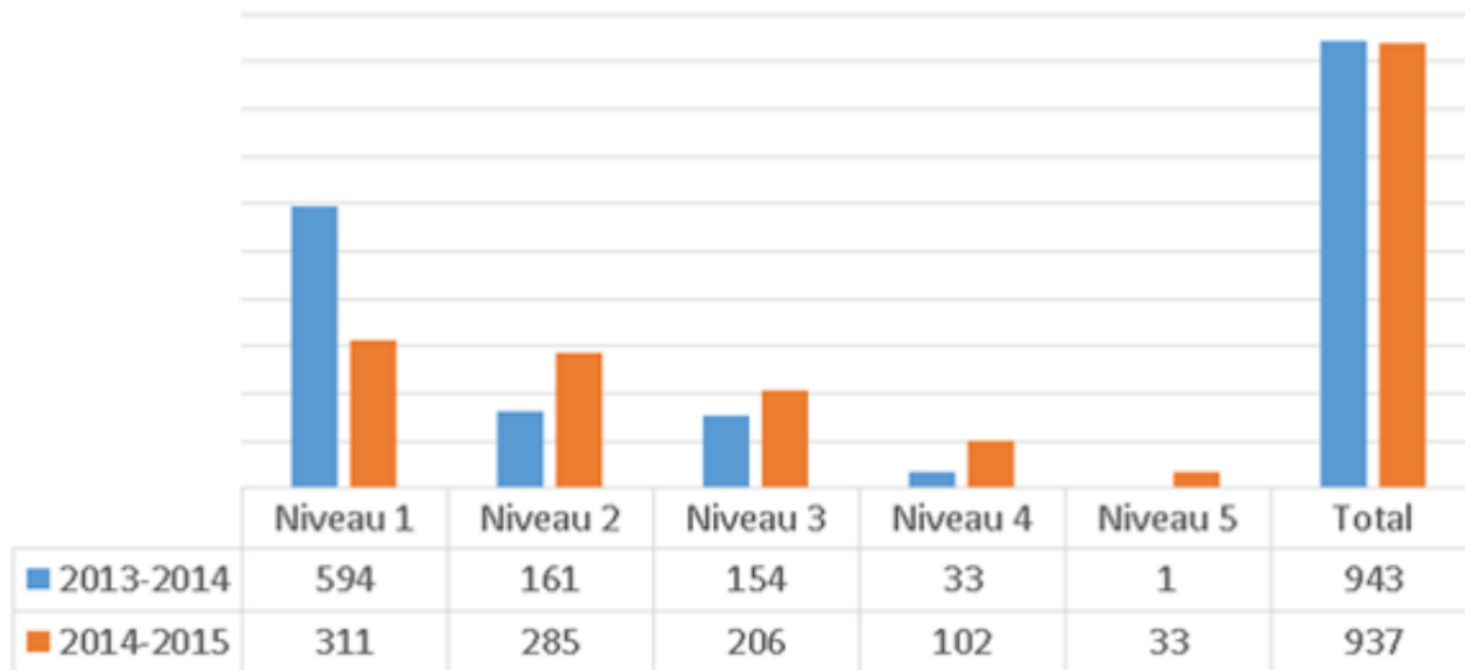


Bibliothécaires - Par courriel/En personne
A2014-H2015



Samedi

Samedi
A2013-H2014/A2014-H2015





Défis

- Difficultés au niveau de la saisie simultanée pour la DB (BCI) et le projet READ-BLSH;
- Enregistrement des données en différé;
- Compréhension des niveaux (outil d'auto-évaluation subjectif);
- L'échelle READ-BLSH est plus ou moins adaptée aux services spécialisés de référence.



Potentiel

- L'échelle est bien adaptée à la référence en milieu universitaire;
- Portrait beaucoup plus juste de ce qui se fait comme travail de référence en 2015;
- Il est possible d'analyser les besoins réels des différents points de service;
- Outil de gestion qui permet d'adapter les horaires des professionnels en fonction des besoins;
- Possibilité de réutiliser l'échelle ponctuellement.



Gerlich, Bella Karr. 2015. The READ Scale (Reference Effort Assessment Data). <http://readscale.org/>

Gerlich, Bella Karr and Edward Whatley. Using the READ Scale for Staffing Strategies: The Georgia College and State University Experience, *Library Leadership and Management*, vol. 23, no. 1, 2009, p.26-30.

Gerlich, Bella Karr and Lynn Berard. Introducing the READ Scale: Qualitative Statistics for Academic Reference Services, *Georgia Library Quarterly*, vol. 43, no. 4, 2007, p.7-13.

Gerlich, Bella Karr and Lynn Berard. Testing the Viability of the READ Scale (Reference Effort Assessment Data): Qualitative Statistics for Academic Reference Services, *College & Research Libraries*, vol. 71, no. 2, 2010, p.116-137.

READ (Reference Effort Assistance Data)

Créée en 2003 par deux chercheuses américaines
- Gerlich, Bella Karr (Georgia College and State University)
- Berard, Lynn G. (Carnegie Mellon University)

Échelle de mesure qualitative à 6 niveaux qui repose sur 4 critères :

- les compétences
- les connaissances
- les techniques
- les outils utilisés

Le projet à la BLSH

Calibration de l'échelle READ
Traduction et obtention de l'échelle READ-BLSH
Test : février 2015
Majoration : septembre 2015 à avril 2015

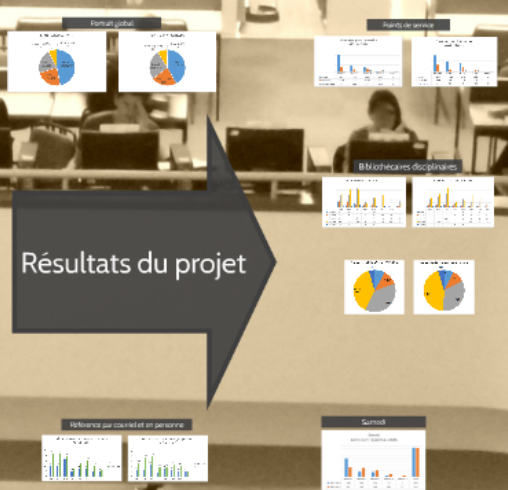
Calibration de l'échelle READ

Niveau	Compétences	Connaissances	Techniques	Outils utilisés
1				
2				
3				
4				
5				
6				

Niveau	Compétences	Connaissances	Techniques	Outils utilisés
1				
2				
3				
4				
5				
6				

Niveau	Compétences	Connaissances	Techniques	Outils utilisés
1				
2				
3				
4				
5				
6				

Résultats du projet



Défis

- Difficultés au niveau de la saisie simultanée pour la DB (BCI) et le projet READ-BLSH;
- Enregistrement des données en différé;
- Compréhension des niveaux (outil d'auto-évaluation subjectif);
- L'échelle READ-BLSH est plus ou moins adaptée aux services spécialisés de référence.

Potentiel

- L'échelle est bien adaptée à la référence en milieu universitaire;
- Pourrait beaucoup plus juste de ce qui se fait comme travail de référence en 2015;
- Il est possible d'analyser les besoins liés des différents points de service;
- Outil de gestion qui permet d'adapter les horaires des professionnels en fonction des besoins;
- Possibilité de réutiliser l'échelle ponctuellement.

Catherine Fortier et Lyne Welsh
Bibliothèque des lettres et sciences humaines (BLSH)
Université de Montréal

Congrès des milieux documentaires québécois
Colloque des bibliothèques universitaires
20 novembre 2015

L'échelle READ-BLSH

*Traduire l'effort et l'expertise du personnel
pour mieux évaluer les besoins des usagers*

Gerlich, Bella Karr. 2015. The READ Scale (Reference Effort Assessment Data). <http://readscales.org/>.

Gerlich, Bella Karr and Edward Whitley. Using the READ Scale for Staffing Strategies. The Georgia College and State University Experience. Library Leadership and Management, vol. 23, no. 1, 2009, p.26-30.

Gerlich, Bella Karr and Lynn Berard. Introducing the READ Scale: Qualitative Statistics for Academic Reference Services. Georgia Library Quarterly, vol. 43, no. 4, 2007, p.7-13.

Gerlich, Bella Karr and Lynn Berard. Testing the Viability of the READ Scale (Reference Effort Assessment Data). Qualitative Statistics for Academic Reference Services, College & Research Libraries, vol. 71, no. 2, 2010, p.116-137.